



# Classificação de classe dos Mamíferos

Ana Cristina Lisboa Carvalho, Beatriz Cunha Teixeira, Flávia Margarida Dantas Batista, Juliana Patrícia Peixoto Antunes

O principal objectivo/finalidade deste trabalho é classificar as classes dos mamíferos: dentro dos *mammalia* - os **monotremados**, os **marsupiais**, os **placentários**;

Para realizar esta pesquisa utilizamos a pesquisa bibliográfica, através deste método conseguimos conhecer e analisar as principais contribuições teóricas existentes sobre o nosso tema.



Mamíferos são todos os vertebrados de sangue quente cujas fêmeas produzem leite para as suas crias. Eles apareceram à 220 milhões de anos, logo após os primeiros dinossauros. Possuem muitas características estruturais que os distinguem de outros vertebrados. Um dos aspetos é a presença de glândulas como as sebáceas, sudoríparas e mamárias.

## Classe MAMMALIA

### Subclasses:

Os membros da classe dos mamíferos estão, hoje, divididos em três subclasses principais:

**Placentários** - é o maior grupo de mamíferos. Os ovos amnióticos são geralmente minúsculos e retidos no útero da fêmea para o desenvolvimento, com a ajuda de uma placenta que fornece a fixação e nutrientes. Ao nascer, os placentários encontram-se num estado de desenvolvimento superior ao dos marsupiais. O leite produzido pelas fêmeas é rico em gorduras e proteínas, o que o torna muito nutritivo.

Os machos apresentam órgão copulador (pénis) e os testículos estão geralmente num escroto externo ao abdómen. Em algumas espécies, como as focas, os sexos vivem separados a maior parte do ano.



Imag.I: *Erignathus barbatus*

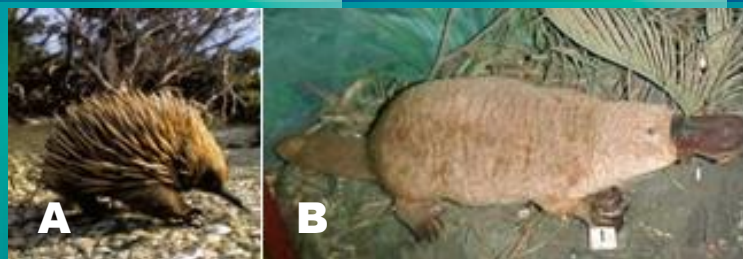
Nesse caso, a concorrência para acasalar é feroz, sendo os machos maiores, mais fortes e melhor equipados os mais bem sucedidos.

Outras espécies, como as zebras, formam pequenos haréns com um único macho, sendo os restantes expulsos para grupos de solteiros, a não ser que vençam o macho dominante em combate, roubando-lhe as fêmeas.



Imag.II:  
*Equus (Dolichohippus) grevyi*

**Monotremados** - são os mamíferos ovíparos, ou seja, põem ovos semelhantes aos dos répteis, donde nasce um minúsculo embrião que se desloca para uma bolsa, onde termina o seu desenvolvimento lambendo leite produzido pela mãe, pois não existem mamilos (ao contrário dos restantes dois grupos). A Equidna e o Ornitorrinco são dois destes exemplos.



Imag.III e IV: A-*Tachyglossus aculeatus*; B-*Ornithorhynchus anatinus*

**Marsupiais** - neste grupo, onde se incluem os cangurus, entre outros, não existe placenta para nutrir o embrião durante o seu desenvolvimento no útero. Assim, ao nascer, os marsupiais não se encontram totalmente desenvolvidos e as fêmeas colocam-nos numa uma bolsa (marsúpio) para estes terminarem o seu desenvolvimento. As fêmeas possuem um sistema reprodutor "duplo", com dois úteros e duas vaginas laterais.

Imag.V:  
*Macropus antilopinus*



## CONSIDERAÇÕES FINAIS/REFERÊNCIAS

Confirmamos que mesmo sendo todos mamíferos, pertencem a classes completamente diferentes. Tendo características impressionantes e únicas que nunca imaginaria ao apenas observá-los.

<http://www.sobiologia.com.br/conteudos/Reinos3/mamiferos3.php>  
[http://www.girafamania.com.br/girafas/classe\\_mammalia.html](http://www.girafamania.com.br/girafas/classe_mammalia.html)